

EN Appropriate for the listed vehicles **FR** Les barres de toit ne doit pas être utilisé sur des véhicules autres que spécifiés **ES** Válido para la lista adjunta de vehículos **DE** Passend für die gelisteten Fahrzeuge **IT** Appropriare per veicolo **NL** Geschikt voor voertuig **PT** Apropriado aos seguintes veículos **PL** Pasuje do samochodów **HU** Megfelelő gépjármű **RU** Подходит для автомобилей **RO** Convenabil pentru vehicul **SK** Vhodné pre vozidlo **CS** Vhodné do vozidel **SV** Produkten är endast avsett för angivna fordon **BG** Релсите за багажник на покрива не трябва да се използват при автомобили, различни от посочените **TR** Tavan barları belirtilen araçların dışındaki araçlarda kullanılmamalıdır **UK** Рейлінги не можна встановлювати на автомобілі, яких немає у списку **EL** Για το οχήμα **DA** Egnet til køretøjer



Brand/Model	Doors	Year Range	Weight (KG)	Dimension 1	Dimension 2	Dimension X	Dimension Y
ALFA ROMEO							
Mito	3	08 ->	75	40+	-	-	-
BMW							
1 Series (E87)	2	11/07 ->	75	46+	-	-	-
1 Series (F20)	3	07 -> 08/12	75	43+	-	-	-
1 Series (F20)	3	04 -> 07/11	75	43+	-	-	-
1 Series (F20)	3	09/12 ->	75	46+	-	-	-
1 Series (F20)	3	08/11 ->	75	49+	-	-	-
1 Series (F20)	3	14 ->	75	46+	-	-	-
1 Series (F20)	3	03/05 -> 01/12	75	46+	-	-	-
1 Series (F20)	3	02/12 ->	75	46+	-	-	-
1 Series (F20)	3	10/06 ->	75	46+	-	-	-
1 Series (F20)	3	13 ->	75	46+	-	-	-
1 Series (F20)	3	13 ->	75	46+	-	-	-
1 Series (F20)	3	14 ->	75	46+	-	-	-
1 Series (F20)	3	09 ->	75	52+	-	-	-
CITROEN							
C4 AIRCROSS (2) (9)	5	12 ->	75	49+	-	-	-
FIAT							
IDEA (2)	5	03 ->	75	46+	-	-	-
STILO	5	01 ->	75	46+	-	-	-
STILO	5	01 ->	75	46+	-	-	-
FORD							
S-MAX	5	06 -> 08/15	75	52+	-	-	-
HYUNDAI							
i20 (9)	5	15 ->	75	46+	-	-	-
i20 (9)	5	15 ->	75	46+	-	-	-
i30	5	09/07 -> 02/12	75	46+	-	-	-
i30 (9) (13)	5	03/12 ->	75	46+	-	-	-
KIA							
CEE D (9)	5	07 -> 02/12	75	46+	-	-	-
CEE D (9)	5	03/12 ->	75	46+	-	-	-
PRO CEE D (9)	5	07 -> 02/12	75	46+	-	-	-
PRO CEE D (9)	5	03/12 ->	75	46+	-	-	-
LANCIA							
MUSA (12)	5	04 ->	75	46+	-	-	-
MAZDA							
2 (16)	5	04/15 ->	75	46+	-	-	-
2 (16)	5	10/07 -> 03/15	75	43+	-	-	-
2 (16)	5	03/14 ->	75	46+	-	-	-
2 (16)	5	03 -> 03/09	75	46+	-	-	-
2 (16)	5	05/09 -> 09/13	75	46+	-	-	-
2 (16)	5	10/13 ->	75	46+	-	-	-
2 (16)	5	02 -> 02/08	75	46+	-	-	-
2 (16)	5	02/13 ->	75	49+	-	-	-
2 (16)	5	02 -> 02/08	75	46+	-	-	-
2 (16)	5	03/08 -> 12	75	46+	-	-	-
CX-3 (16)	5	15 ->	75	46+	-	-	-
CX-5 (9)	5	12 ->	75	46+	-	-	-
CX-7	5	07 ->	75	46+	-	-	-
PREMACY (2) (9)	5	99 ->	75	46+	-	-	-
MERCEDES-BENZ							
Classe A (W169)	3	09/04 -> 08/12	75	46+	-	-	-
Classe A (W169)	3	09/04 -> 08/12	75	46+	-	-	-
Classe B (W245)	5	05 -> 09/11	75	46+	-	-	-
Classe E (W211)	4	02/02 -> 02/09	75	46+	-	-	-
MITSUBISHI							
ASX (2) (9)	5	10 ->	75	49+	-	-	-
LANCER	4	03/08 ->	75	49+	-	-	300
LANCER SPORTBACK	5	03/08 ->	75	49+	-	-	300
NISSAN							
PRIMERA Break (W12) (2)	5	03/02 ->	75	43+	-	-	-

☐ = Doors / Portes / Türlig / Porte / Puertas / Drzwi / Deurs / Portas / Ajtókhöz / двери / πόρτες

(1) = Except station wagon/estate, Sauf break, Außer Kombi, Salvo break, Salvo break, Z wyjątkiem break, Behalve stationcars, Excepto break, Kombit kivéve, За исключением автомобилей с кузовом «универсал», Хирис break.

(2) = Vehicle without original longitudinal bars - Véhicule sans barres longitudinales d'origine - Fahrzeuge ohne original-dachreling - Veicoli senza barre longitudinali originali - Vehículo sin barras longitudinales de origen - Samochód bez oryginalnych relingów - Voertuig zonder originele longitudinale stangen - Veiculo sem barras longitudinais de origem - Gyárilag hosszirányú rudak nélkül szerelt gépjármű - Автомобиль без продольных дуг, предусмотренными моделью - Οχήμα χωρίς διαμήκηξ ράβδες από εργοστασιακή κατασκευή.

(9) = With traps in roof strakes, Avec trappes dans les baguettes de toit, Mit Klappen in den Dachleisten, Con fermi a innesto nelle barre sul tetto, Con trampillas en las varillas de techo, Z otworami w listwach dachowych, Μετ schuifjes in de dakstrips, Com alçarpões nas varetas de tejadilho, Gyári nyílással a tető peremén, Со шпатылями отверстиями в продольных дугах на крыше автомобиля, Με ειδικές, υποδοχές στηρίξης στις μπαγέτες οροφής.

(12) = Vehicle without original sunroof, Véhicule sans toit ouvrant d'origine, Fahrzeug ohne Original-Schiebedach, Veicolo senza tettuccio apribile all'origine, Vehículo sin techo abrible de origen, Samochód bez oryginalnego szyberdachu, Voertuig zonder origineel schuifdak, Veiculo sem tecto de abrir de origem, Gyárilag nyitható tető nélkül készült gépjármű, Модель автомобиля без откидной крыши, Οχήματα χωρίς ανοιγμένη οροφή από εργοστασιακή κατασκευή.

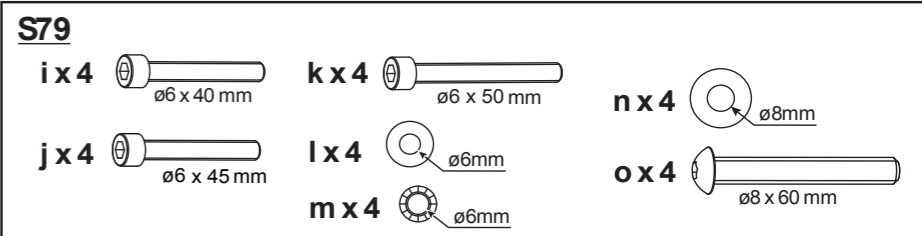
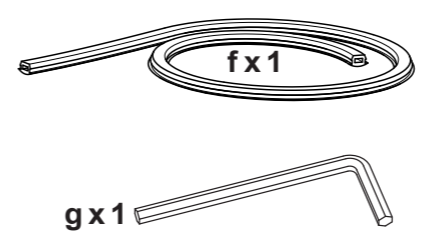
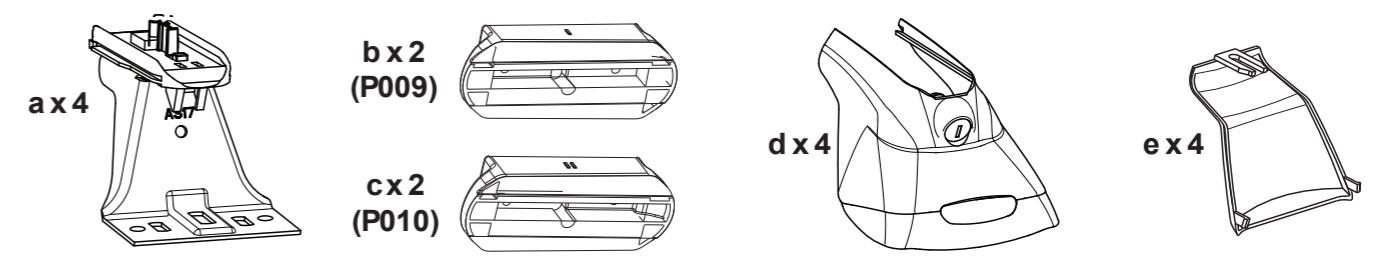
(13) = Except glass roof - Sauf toit en verre - Excepto techo en vidrio - Außer Glasdach - Tranne tetto di vetro - Z wyłączeniem szklanego dachu - Behalve glazen dak - Excepto tejadilho de vidro - Kivéve az üvegtetőket - За исключением стеклянной крыши - Σηφίτε εναλλακτικά δεξιά και αριστερά - Med undtagelse af glastag - Kromě skleněné střechy - Cu excepția acoperișurilor din sticlă - Nera stiklinio stogo - Neietverot stikla jumtu - Välja arvatud klaaskatus - Iny ako sklíčko strop - Razen steklena streha - Osim staklenog krova - Osim staklenog krova.

(16) = Require Removal of roof trim. Specific spare roof trim available at car dealer - Nécessite d'enlever les baguettes de toit. Baguettes de toit spécifiques disponibles chez votre concessionnaire - Necesita de quitar las varillas de techo. Tiras de techo específicas disponibles en su distribuidor - Entfernen sie beide dachleisten komplett vom dach. Spezifische Dachleisten im Fachhandel erhältlich - Richiede di togliere le modanature di tetto. Strisce tetto specifici disponibili presso il rivenditore - Verwijderen van dakstrip noodzakelijk. Specifieke dak strips verkrijgbaar bij uw dealer - Exija remover as molduras de telhado. Tiras telhado específicas disponíveis no seu revendedor - Niezbędny jest demontaż listwy dachowej. Specyficzne listwy dachowe dostępne u sprzedawcy - Szükséges eltávolítani a tető kárpitok. Speciális tető csíkok a szaküzletekben kapható. - Требуется снятие обшивки крыши. Новая обшивка крыши доступна в дилерском центре - Este necesara demontarea ornamentelor de pe plafon. Ornamente plafon disponibile la dealerul dumneavoastra auto - Vyžadovat odstranění střešných pásov. Specifické střešní lišty k dispozici u vašho predajcu - Vyžadují Odstranění střechy lemováním. Specifické střešní lišty k dispozici u vašeho prodejce - Ta bort taklist. Specifika taket lister tillgängliga från din återförsäljare - Изисква отстраняване на покрив тапицерия. специфични покривни коризми достъпни от вашия дилър - Çati trim çıkarılması gerektirebilir. Satıcızdan temin çati seritler özel araç - wymagać wydalenia moldring dachu. specjalni smugi na dachu można otrzymać u dilerów - Αποτείτε την αφαίρεση της διαγώνυξ οροφής. ειδικά καλούμα οροφής που διατίθεται από τον αντιπρόσωπό σας - Kræver at fjerne tag stængerne. Specifikke tag strimler tilgængelige hos din forhandler.

Pour en savoir plus :
www.quefairedemesdechets.fr

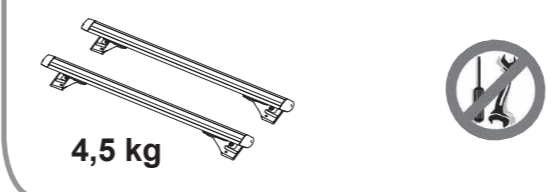
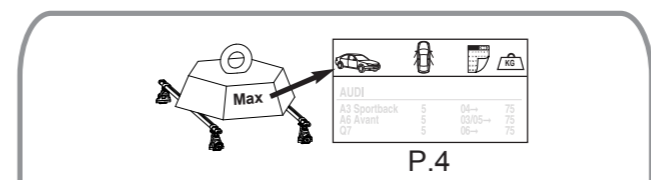
Mont Blanc®

MB RoofBars AMC KIT FIX POINT FOOT 5105



MONT BLANC France
35417 SAINT-MALO CEDEX
France
Type : BARRE DE TOIT / ROOF RACK
Modél : MB RoofBar AMC 5105
Max Load : 75 KG
OF: xxxxxx

h x 1

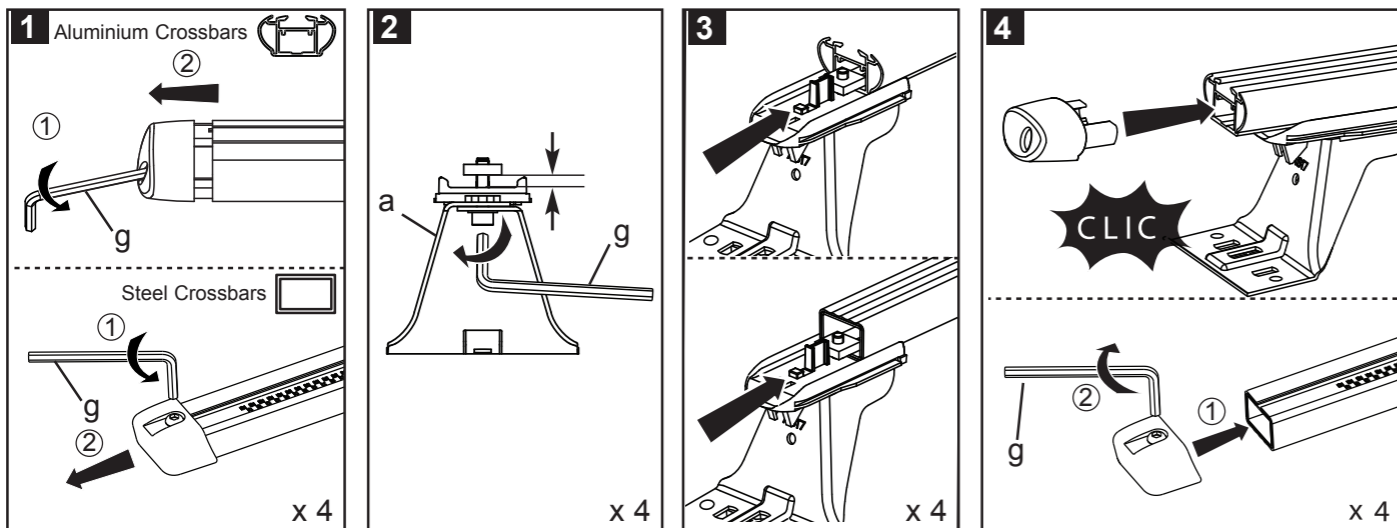


EN Keep these instructions for future use.
FR Garder cette notice pour les utilisations futures.
ES Guardar este manual para futuras utilizaciones.
DE Die Anleitung zur späteren Benutzung aufbewahren.
IT Conservare queste istruzioni per ogni ulteriore consultazione.
NL Bewaar deze gebruiksaanwijzing voor toekomstige raadpleging.
PT Guardar este manual para as utilizações futuras.
PL Zachować instrukcję w przypadku użytkowania w przyszłości.
HU Őrizze meg ezt a használati utasítást későbbi felhasználás céljából.
RU Сохраните эту инструкцию для дальнейшего пользования.
RO Păstrați instrucțiunile pentru consultarea lor ulterioară.
SK Tento návod si uchovajte pre ďalšie použitie.
CS Uchovejte návod pro pozdější použití.
SV Behåll denna information för framtida bruk
BG Запазете настоящата бележка за бъдещи справки
TR Bu bilgileri ileride kullanmak üzere saklayın
UK Збережіть цю інструкцію для подальшого використання
EL Φυλάξτε αυτό το εγχειρίδιο οδηγιών για μελλοντικές χρήσεις.
DA Gem denne vejledning til senere brug.

Réf. Imp. : 057572/A16-1

Mont Blanc France
24-30 Rue Claude Bernard - C.S. 61768
35417 Saint Malo Cédex - France
Office : +33 (0)2 99 21 12 70
Fax : +33 (0)2 99 21 12 71
www.montblancgroup.com

Assembly - Assemblage - Fijaciones - Montage - Assemblaggio - Montagens - Assemblages - Montaż -
 Összeszerelés - Сборка - Ansamblu - Montáž - Montáž - Montering - Сглобяване - Birleştirme -
 Складання - Συνδέσεις - Montage



Fitting on vehicle - Montage sur véhicule - Colocación en vehículos - Montage auf Fahrzeug -
 Montaggio su veicoli - Montage op voertuigen - Montagens em veículos - Montowanie na pojazdach -
 Felszerelés gépjárműre - Монтаж на автомобил - Montaj pe vehicul - Upevnenie na vozidlá -
 Montáž na vozidlo - Montering på bilen - Монтиране върху автомобила - Araç üzerine montaj -
 Встановлення на автомобілі - Τοποθέτηση στο όχημα - Montage på køretøjer

